

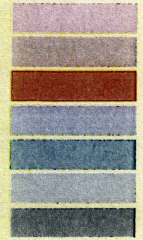
Plandokument 7572

MAGISTRAT DER STADT WIEN

MA 21 A Stadtteilplanung und Flächennutzung Innen- West

Lageplan - Bauplätze A1 bis A7

Bauplatz A1: 18.900,00 m²
 Bauplatz A2: 5.300,00 m²
 Bauplatz A3: 17.250,00 m²
 Bauplatz A4: 3.500,00 m²
 Bauplatz A5: 5.900,00 m²
 Bauplatz A6: 6.140,00 m²
 Bauplatz A7: 25.740,00 m²



Gesamtfläche Bauplatz A: 82.730,00 m²

Bauplätze A1, A2, A4, A5, A6 und A7:
 Unterbrechung der geschlossenen Bauweise zulässig (BB1).

Bauplätze A1, A5 und A7:
 das Ausmaß der bebauten Fläche darf insgesamt maximal 40%
 von Hundert betragen (BB3).

Bauplatz A2:
 Auf den Grundflächen, die als Gemischtes Baugebiet -
 Geschäftsviertel gewidmet sind, ist die Errichtung von
 Wohnungen untersagt (BB8)

M 1:2500
 September 2007

